

Haus der Philharmonie, Abbruch der Gebäude B, C und D, Suhl / Thüringen



Ansicht Haus D, Bahnhofstraße

Bauherr

Stadt Suhl

Planung

Dr. Schmidt Planungsgesellschaft mbH,
Schleusingen

Bauzeit

2010 bis 2013

Kosten

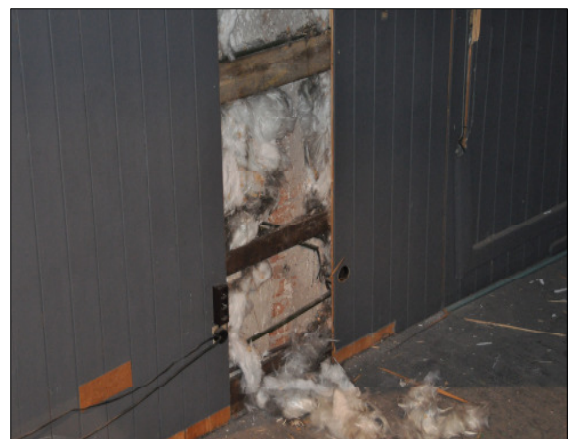
ca. 13 Mio. €

Projektbeschreibung

- Abbruch der Gebäude B, C und D des Gebäudekomplexes "Haus der Philharmonie" in der Bahnhofstraße im Zentrum von Suhl
- Errichtung des Verwaltungsgebäudes „Haus der Wirtschaft“ der Industrie- und Handelskammer IHK auf dem Abrissgelände

GNW – Leistungen

- Bauwerksbeurteilung und Bewertung der Analyseergebnisse nach gefährstoff- und abfallrechtlichen Anforderungen inkl. Zuordnung
- Erstellung eines Schadstoffkatasters und schematische Darstellung der schadstoffbelasteten Bauteile sowie Kostenermittlung für die Entsorgung
- ausschreibungs- und baubegleitende umwelt- und geotechnische Beratung des Bauherren und der Planer



Verkleidung Orchestergraben mit KMF-haltigem Material