

Neubau (Gewerbe-) Zentrum für Kreativwirtschaft, Weimar / Thür.



Ansicht bestehende Versuchshalle auf dem Baugrundstück

Bauherr

STIFT Thüringen, Erfurt

Projektsteuerer

ASSMANN BERATEN + PLANEN, Jena

Planung

Architekturbüro Gildehaus + Reich, Weimar

Tragwerksplanung

Ingenieurbüro Dr. Krämer, Weimar

Bauzeit

ab 2012

Kosten

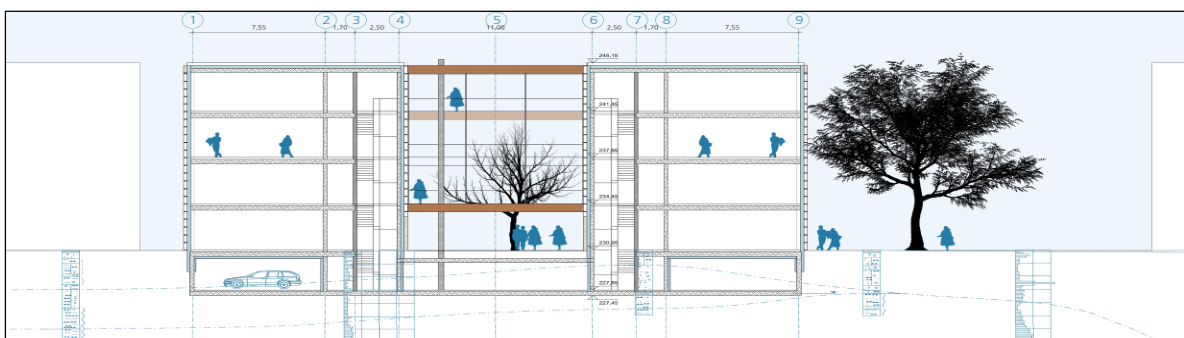
k. A.

Projektbeschreibung

- Neubau von zwei kubischen Instituts- bzw. Gewerbegebäuden mit einfacher Unterkellerung, einem Erdgeschoss und drei Obergeschossen
- Die beiden kubischen Hochbauteile sollen auf ein gemeinsames Untergeschoss aufgestellt werden

GNW – Leistungen

- Baugrunduntersuchung und geotechnische Beratung (Hauptuntersuchung)
- Empfehlungen zur Baugrubensicherung und bauzeitlichen Wasserhaltung
- Gründungsempfehlungen und grundbautechnische Hinweise
- Planungs- und Baubegleitende geotechnische Beratung
- Materialtechnische Untersuchungen zur vorhandenen Substanz
- Planung Baugrubenverbau und Untergrundverbesserung
- Untersuchungen zur Planung der geothermischen Anlage



Entwurfsplanung / geotechnischer Schnitt