

Neubau Kläranlage Lichtentanne / Thüringen



Ansicht des geplanten Baufeldes (Blick in Richtung Osten)

Auftraggeber / Bauherr

Zweckverband Wasserversorgung und Abwasserbeseitigung
Saalfeld / Rudolstadt

Planer

Bauplanungsbüro Wohlfarth,
Gräfenthal

Bauzeit

ab 2008

Kosten

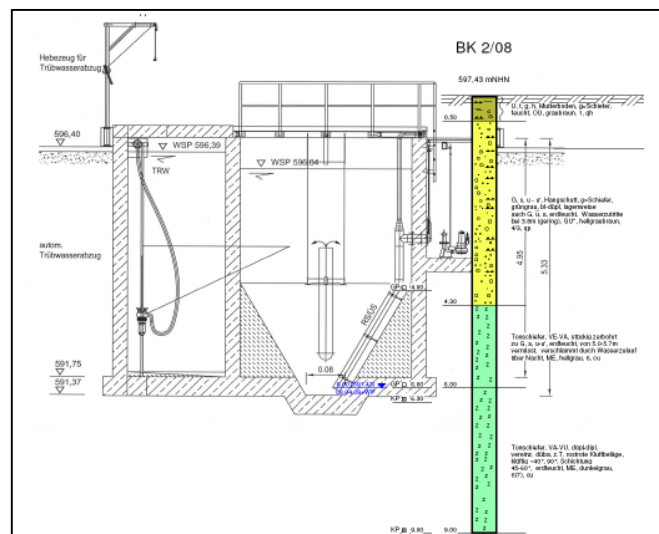
ca. 2 Mio. €

Projektbeschreibung

- Neubau einer Kläranlage, bestehend aus einem Trennbauwerk (ca. 3,0 x 4,5 m), einem Stauraumkanal DN 2000 (ca. 20 m lang), einem Drosselschacht Ø 1,8 m, ein Rechenhaus (ca. 5,0 x 9,0 m), einer Kompaktkläranlage (ca. 6,5 x 8,0 m) sowie der Verbindungsleitung DN 200 PP (ca. 110 m lang)

GNW - Leistungen

- Baugrunderkundung in zwei Untersuchungsphasen sowie geotechnische und hydrogeologische Beratung
- Gründungsberatung für die geplanten Bauwerke



Geplante Kompaktkläranlage (Auszug aus geotechnischem Schnitt)